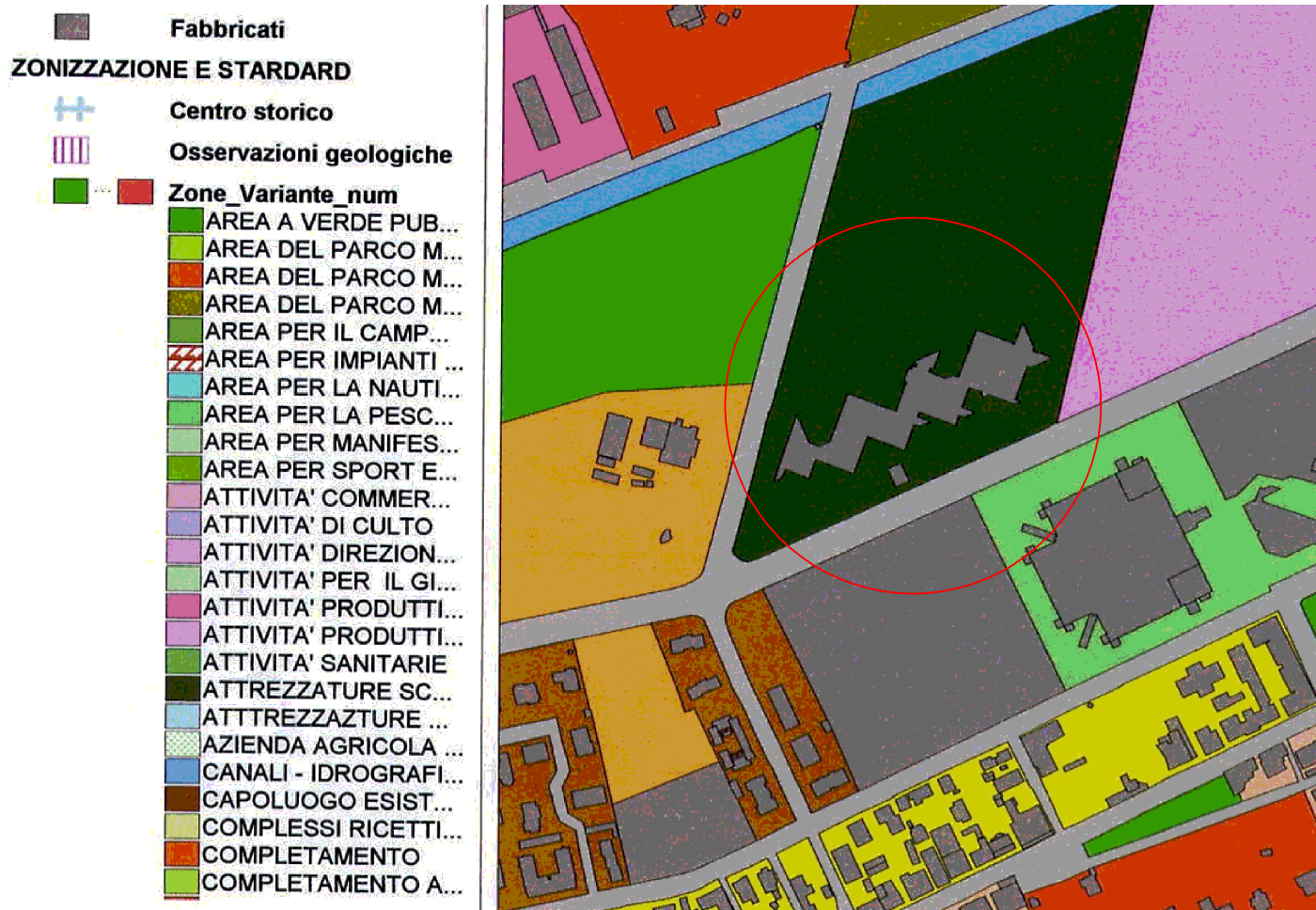


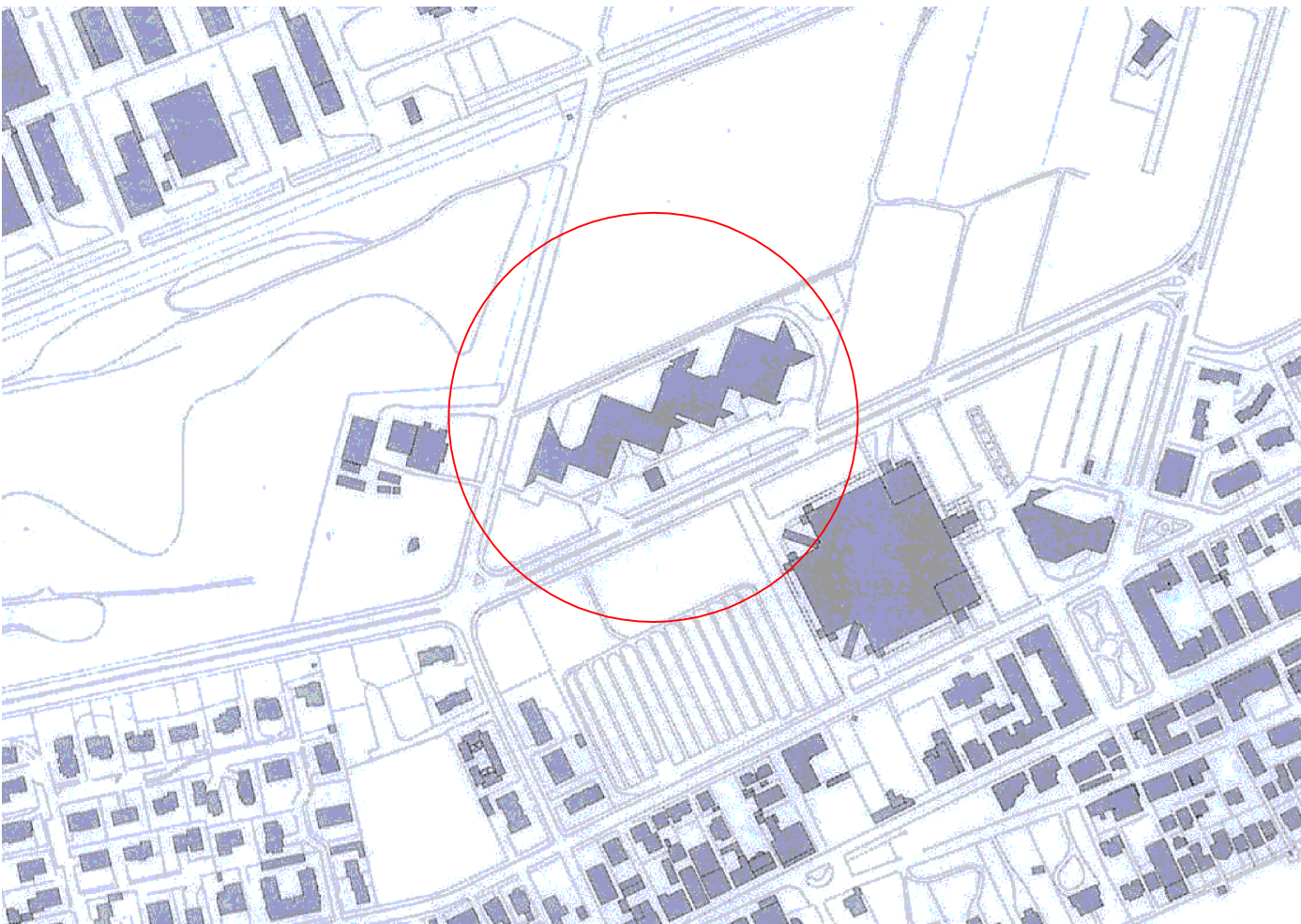
PIANTA PIANO TERRA
COMPLESSO SCOLASTICO E AUDITORIUM TEATRO



ESTRATTO DI PRG



ESTRATTO DI MAPPA



  CITTÀ DI JESOLO www.comune.jesolo.ve.it	
AREA LAVORI PUBBLICI E URBANISTICA UNITA' ORGANIZZATIVA COMPLESSA LAVORI PUBBLICI E SERVIZI MANUTENTIVI	
COMPLETAMENTO SOSTITUZIONE SERRAMENTI SCUOLA D'ANNUNZIO	
PROGETTO DEFINITIVO - ESECUTIVO	
COMUNE DI JESOLO Unità Operativa Lavori Pubblici 18 DIC 2015 Prot. N° 2015 / 78591	
CODICE IPA: UFCMQF	CUP: F26J15000370004
TAVOLA: 1	
PLANIMETRIA - ESTRATTO DI PRG - ESTRATTO DI MAPPA	
IL PROGETTISTA: Geom. Luca Buroto	IL RESPONSABILE DEL PROCEDIMENTO: Ing. Ugo Martini
COLLABORATORI DEL PROGETTISTA: Arch. Stefano Balduzzi	IL DIRIGENTE AREA LAVORI PUBBLICI E URBANISTICA: Arch. Renato Segatto
Unità Organizzativa Lavori Pubblici tel. 0421359273 - e-mail: lavori.pubblici@comune.jesolo.ve.it orario apertura ufficio: lunedì-martedì-mercoledì dalle 9.00 alle 13.00; mercoledì-giovedì dalle 15.00 alle 17.30	
Nome File: Y:\DOCUMENTI\uso-ve\jesolo\MANIPOLAZIONE\Strutturazione Seggi e seggiolino\USP\PROGETTO DEFINITIVO ESECUTIVO\jesolo.dwg Documento informativo sottoscritto con firma elettronica di sensi e con gli effetti di cui agli artt. 20 e 21 del d.lgs. del 07/03/2005, n. 82 e ss. mm.; sostituisce il documento cartaceo e la firma autografa.	
Comune di Jesolo Via Sant'Antonio, 11 - 30016 Jesolo VE C.F. e P.I. 00608720272	
Ufficio Relazioni con il Pubblico: 0421 359111 comunicazione@comune.jesolo.ve.it PEC: comune.jesolo@legalmail.it	